

# 貸事務所(一部)

## 目黒駅

目黒区目黒1丁目

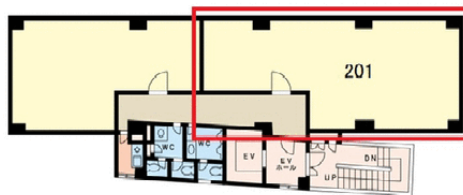
専有面積  
64.78㎡

築年月  
1992年03月

引渡し  
2016年3月中旬予定



チェックポイント！  
エアコン エレベーター



物件種目	貸事務所(一部)
最寄駅	目黒
賃料	26.46万円
貸借条件	礼金1ヶ月 敷金なし 保証金6ヶ月

物件所在地	東京都目黒区目黒1丁目 24-4		
交通	J R山手線 目黒 徒歩9分		
建物	建物名	サンライト追川ビル 201	
	構造・規模	R C 5階建 地下1階 2階部分	
間取内訳	使用部分面積	64.78㎡	間取タイプ
	間取内訳		
築年月	1992年03月	契約期間	2年
管理費等	共益費31,752円/月		
土地面積		用途地域	
駐車場			
現況	空	引渡し日	2016年3月中旬予定
接道状況 (角地・間口)			
設備	エアコン エレベーター		
備考	保証金償却：解約時1ヶ月 共同看板名入れ：19,440円 更新料：新賃料1ヶ月 利用駅1：都営三田線 目黒 徒歩10分 利用駅2：東京メトロ南北線 目黒 徒歩10分		

この図面は物件情報の一部を抜粋して掲載しております。(現況優先)  
付帯条件や別途料金等が発生する場合がありますのでご確認ください。

at home

infosheet 物件番号 69594167086

東京都知事免許(2)第88106号 〒108-0073 東京都港区三田1丁目2-18 TTDビル308

# 有限会社ゴーイング・イー

TEL: 03-3455-7795 FAX: 03-3455-7796

手数料	客付会社さまへ	手数料負担の割合	貸主	0%	借主	100%
		手数料配分の割合	元付	0%	客付	100%
<p>■取引態様：専任媒介 ■情報公開日：</p>						