

貸マンション

白金台駅

セピア白金台 102

間取り
1K

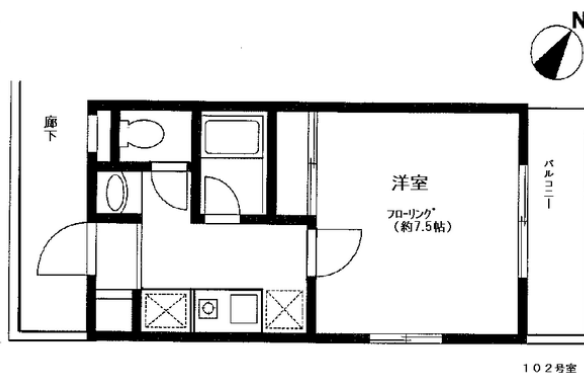
専有面積
25.92㎡

築年月
1996年06月

「白金台」駅 徒歩1分 住宅地内のマンション

チェックポイント！

角部屋 閑静な住宅街 B・T別室 洗面所 洗髪洗面化粧台 IHキッチン
ヒーター 収納スペース 照明器具 室内洗濯機置場 給湯 フローリング エア
コン BS端子 オートロック



物件種目	貸マンション
最寄駅	白金台
間取タイプ	1K
賃貸条件	賃料 100,000円 礼金1ヶ月 敷金1ヶ月 保証金なし

物件所在地	東京都港区白金台4丁目 12-12		
交通	東京メトロ南北線 白金台 徒歩1分		
建物	建物名	セピア白金台 102	
	構造・規模	RC 3階建 1階部分	
	使用部分積	25.92㎡	
	間取内訳	洋 7.5	
築年月	1996年06月	契約期間	2年
管理費等	3,000円/月 共益費なし		
駐車場			
現況	空家	入居日	2016年3月中旬予定
設備	B・T別室 洗面所 洗髪洗面化粧台 IHキッチン ヒーター 収納スペース 照明器具 室内洗濯機置場 給湯 フローリング エアコン BS端子 オートロック		
保険等	要 2年16,000円		
備考	更新料：新賃料1ヶ月 鍵交換代等：有 12,960円～ 利用駅1：JR山手線 目黒 徒歩12分		

この図面は物件情報の一部を抜粋して掲載しております。（現況優先）
付帯条件や別途料金等が発生する場合がありますのでご確認ください。

at home

infosheet 物件番号 36235331001

東京都知事免許（2）第88106号 〒108-0073 東京都港区三田1丁目2-18 TTDビル308

有限会社ゴーイング・イー

TEL：03-3455-7795 FAX：03-3455-7796

■取引態様：専任媒介