

貸店舗・事務所(一部)

麻布十番駅

港区三田1丁目

専有面積
67.35㎡

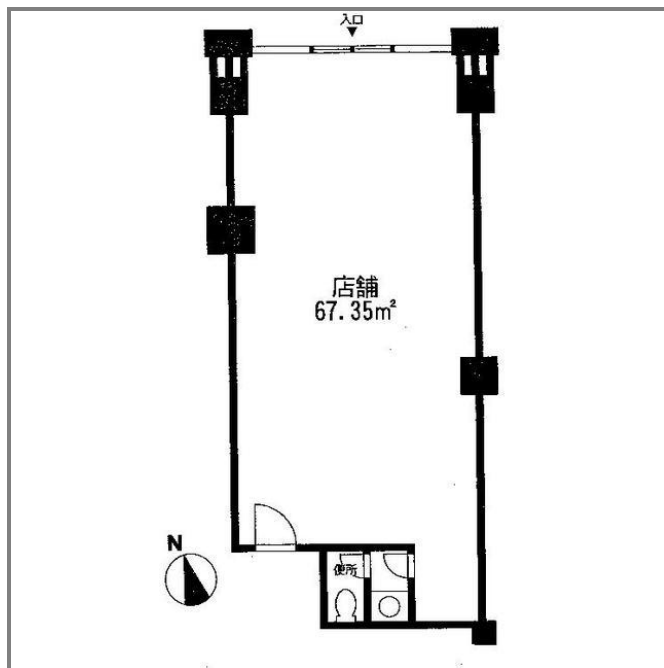
築年月
2010年05月

引渡し
2014年10月上旬予定

事務所・店舗（飲食相談）向け
パークコート麻布十番 1階

チェックポイント！

天井高2.5m以上 トイレ 都市ガス エアコン2台以上 個別空調 CATV 電動シャッター



物件種目	貸店舗・事務所(一部)		
最寄駅	麻布十番		
賃料条件	賃料	59.40万円	
	礼金 1ヶ月 敷金 6ヶ月 保証金 なし		
物件所在地	東京都港区三田1丁目7-1		
交通	東京メトロ南北線 麻布十番 徒歩3分		
建物	建物名	パークコート麻布十番 ザ タワー 105	
	構造・規模	RC 36階建 地下1階 1階部分	
	使用部分面積	67.35㎡	間取タイプ
	間取内訳		
築年月	2010年05月	契約期間	2年
管理費等	なし 共益費なし 雑費なし		
土地面積		用途地域	
駐車場			
現況	使用中	引渡日	2014年10月上旬予定
接道状況 (角地・開口)			
設備	トイレ 都市ガス エアコン2台以上 個別空調 C ATV 電動シャッター		
備考	現況 美容室 8月末までは、造作譲渡可(譲渡 代金162万円希望) その後は事務所仕様に原 状回復される。更新料:新賃料1ヶ月 利用駅 1:都営大江戸線 麻布十番 徒歩5分 利用駅2 :都営大江戸線 赤羽橋 徒歩7分		

この図面は物件情報の一部を抜粋して掲載しております。(現況優先)
付帯条件や別途料金等が発生する場合がありますのでご確認ください。

at home

infosheet 物件番号 69550691047

東京都知事免許(2)第88106号 〒108-0073 東京都港区三田1丁目2-18 TTDビル308

有限会社ゴーイング・イー

TEL: 03-3455-7795 FAX: 03-3455-7796

客付会社様へ			
■手数料 負担の割合	貸主	0%	借主 100%
■手数料 配分の割合	元付	0%	客付 100%
■取引態様:専任媒介			
■情報公開日:2014.07.05			